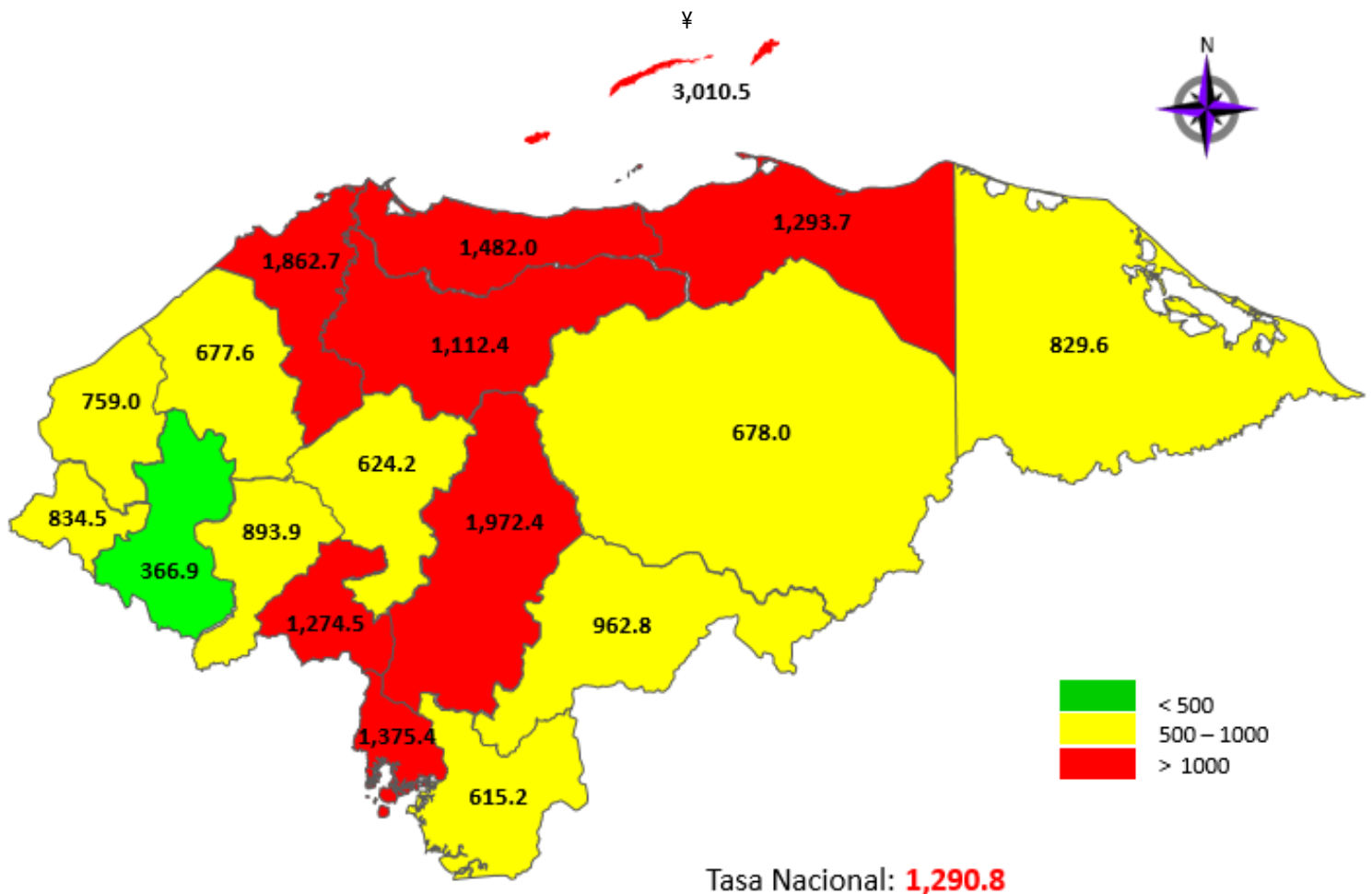


Situación Nacional del COVID-19

MUESTRAS PROCESADAS	POSITIVOS ACUMULADOS	RECUPERADOS ACUMULADOS	FALLECIDOS ACUMULADOS
308,848	120,912	56,580	3,111

Incidencia de Covid-19 por departamento según tasa por 100,000 habitantes.



INFORME DE CASOS COVID-19 DEL 29 DE DICIEMBRE DEL 2020

**MUESTRAS
PROCESADAS**
2,398

POSITIVOS
809

RECUPERADOS
117

FALLECIDOS
23

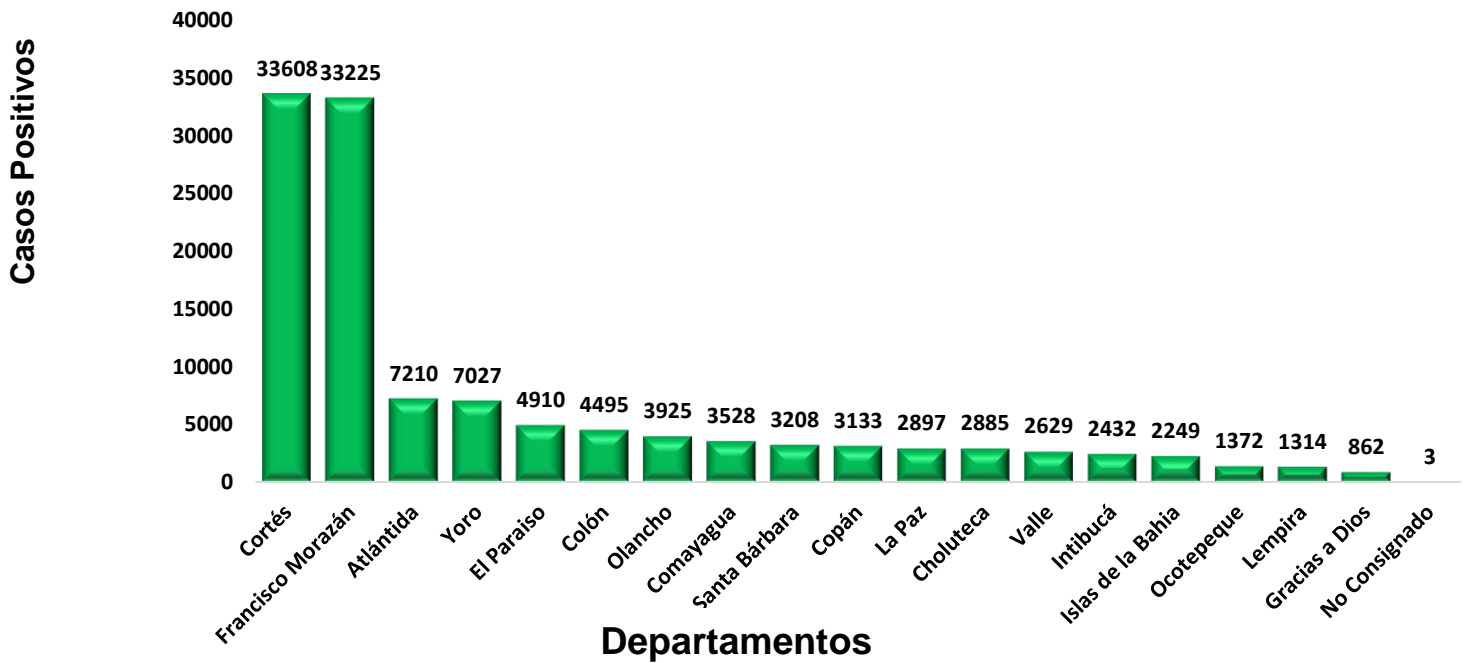
DEPARTAMENTO	POSITIVOS	RECUPERADOS	FALLECIDOS
Atlántida	6	0	0
Choluteca	14	0	0
Colón	28	0	0
Comayagua	0	0	0
Copán	0	0	1
Cortés	328	49	7
El Paraíso	94	0	0
Francisco Morazán	173	9	5
Gracias a Dios	1	0	0
Intibucá	64	51	0
Isla de la Bahía	0	0	0
La Paz	2	0	0
Lempira	13	8	0
Ocotepeque	4	0	1
Olancho	0	0	0
Santa Bárbara	24	0	3
Valle	43	0	5
Yoro	15	0	1
TOTAL	809	117	23

DEL TOTAL DE PACIENTES DIAGNOSTICADOS CON COVID-19 SE ENCUENTRA:

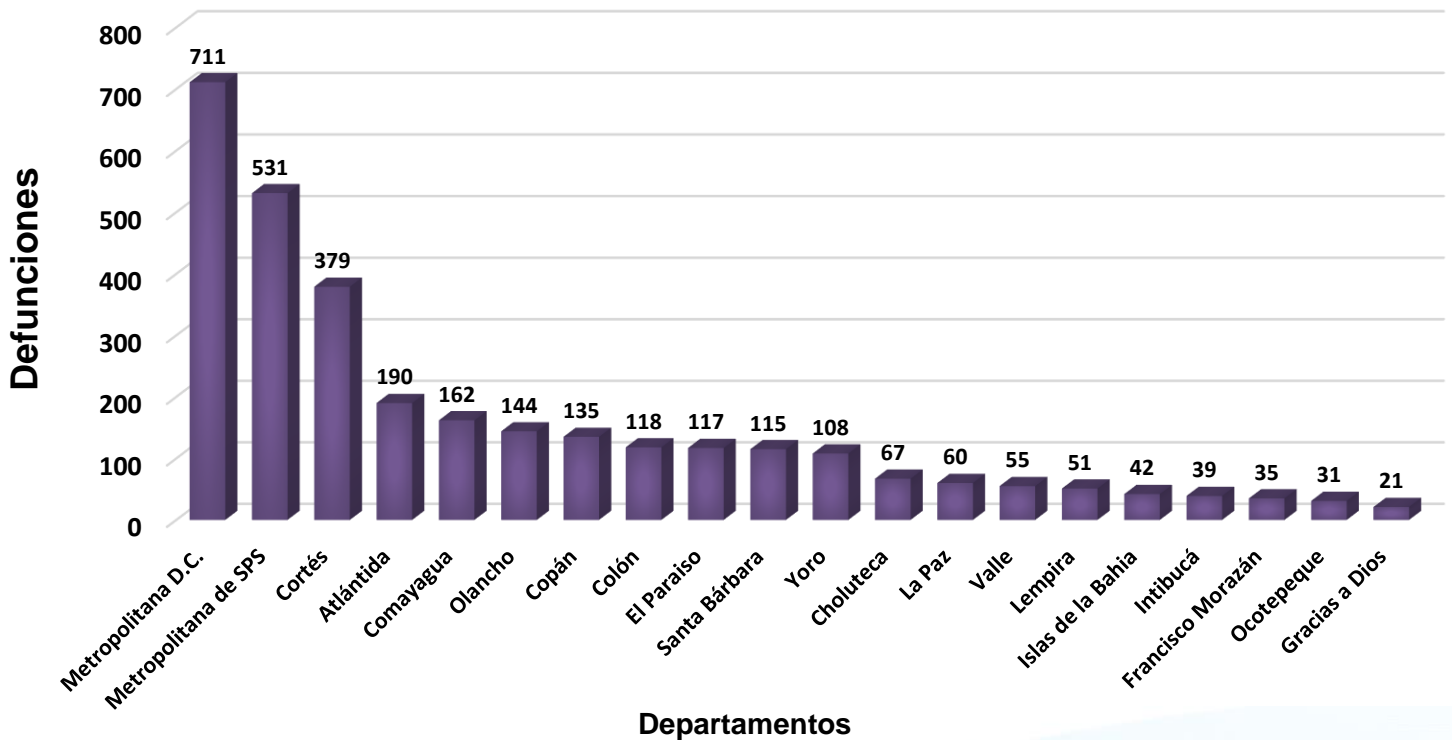
HOSPITALIZADOS	ESTABLES	CONDICIÓN GRAVE	UCI
671	511	125	35

LETALIDAD
2.57%

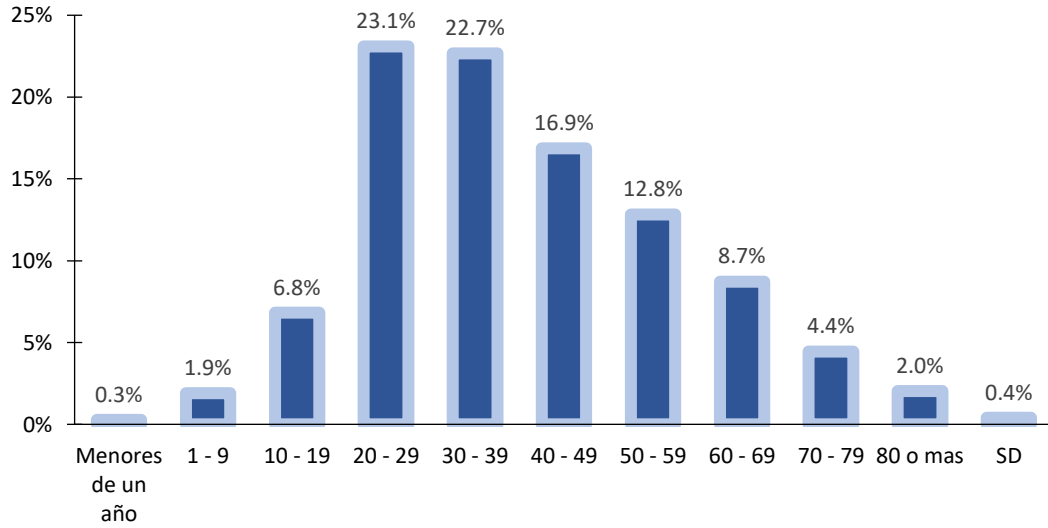
Distribución de casos COVID-19 por Departamentos



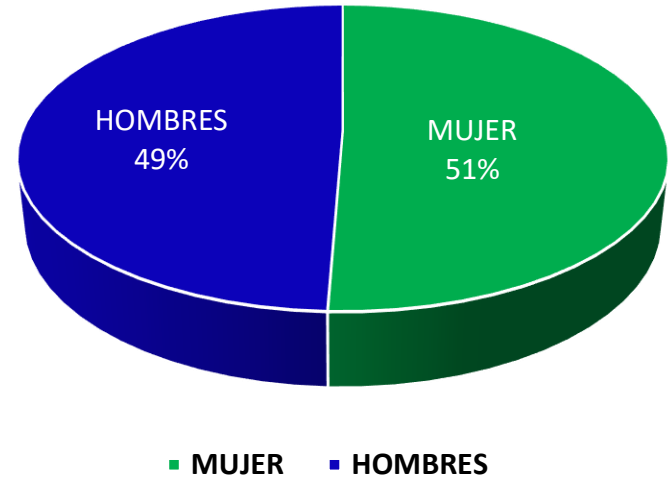
Defunciones de COVID-19 por región sanitaria



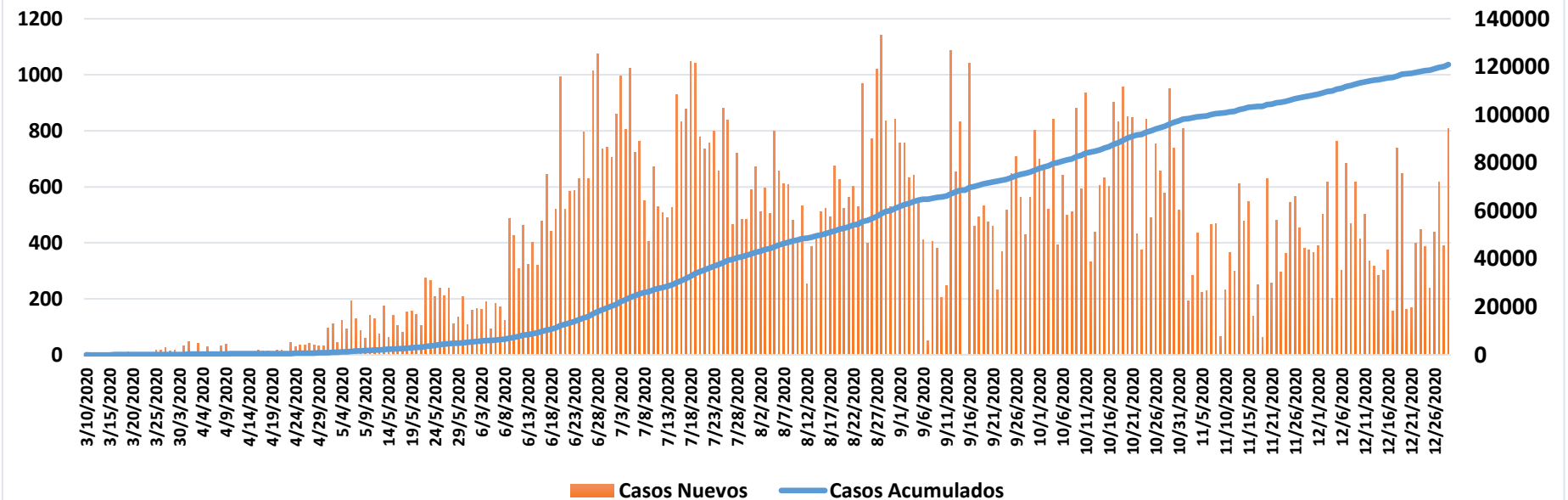
Frecuencia de Casos Covid-19 por grupos de edad, hasta la Semana Epidemiológica 52.



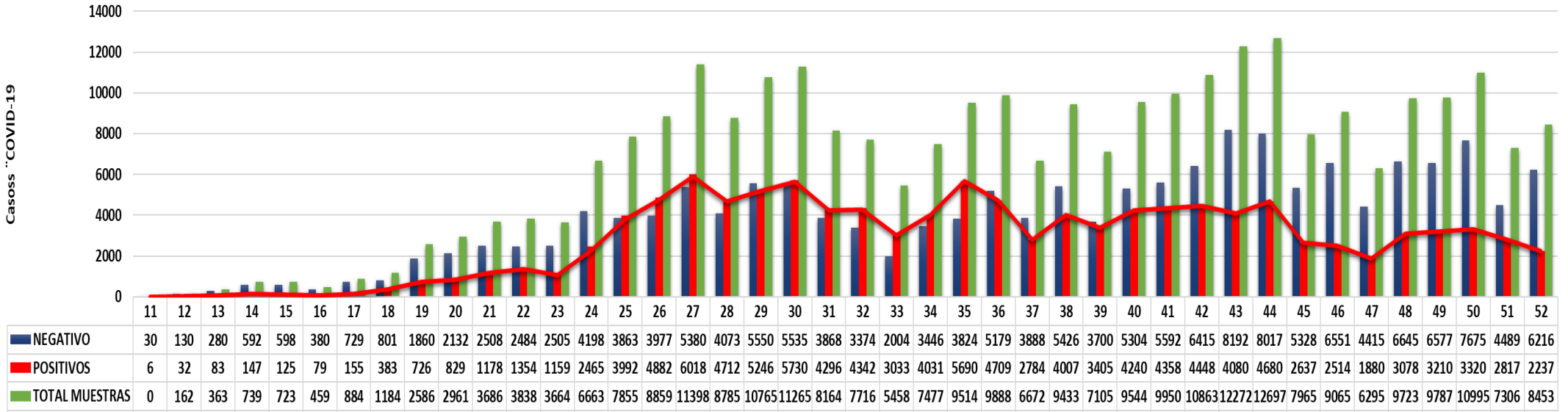
Porcentaje de Casos Positivos COVID-19 por Sexo



Casos Nuevos y Acumulados de COVID-19



Total de Muestras PCR Realizadas sin incluir Muestras Control por SE



Porcentaje de Positividad a Nivel Nacional

